

# КАТАЛОГ 2024

**Derma**  
Series

**reNeo**  
cosmetics



# NEOTHRIX

## ПРОФЕССИОНАЛЬНАЯ ТРИХОЛОГИЧЕСКАЯ ЛИНИЯ УХОД ЗА КОЖЕЙ ГОЛОВЫ И ВОЛОСАМИ



Совместная разработка ведущих европейских дерматологов и трихологов



Оптимальный набор инструментов для лечебно-профилактического ухода



Сбалансированный состав формул для решения наиболее актуальных трихологических проблем



Уникальная форма доставки эффективных компонентов – технология медленного высвобождения

### ОБЩАЯ СХЕМА ПРИМЕНЕНИЯ СРЕДСТВ

	ВЫПАДЕ- НИЕ ВОЛОС	ЧРЕЗ- МЕРНАЯ ЖИРНОСТЬ КОЖИ ГОЛОВЫ	ПЕРХОТЬ	ПРОФИЛАК- ТИЧЕСКИЙ УХОД ДЛЯ НОРМАЛЬ- НЫХ ВОЛОС
<b>ANTI-DANDRUFF INTENSE SHAMPOO</b>		1-2 раза в неделю, чередовать с ↓	Интенс. курс: 7-10 дней ежедневно. Поддерживающий курс: 1-2 раза в неделю, чередовать с ↓	
<b>RICH REPAIRING SHAMPOO</b>	ежедневно по необходимости	ежедневно по необходимости	ежедневно по необходимости ↓	ежедневно по необходимости
<b>RICH REVITALIZING CONDITIONER</b>	обязательно после шампуня	обязательно после шампуня	обязательно после шампуня	обязательно после шампуня
<b>ANTI HAIR LOSS CONCENTRATE</b>	ежедневно на ночь	1-2 раза в неделю	1-2 раза в неделю	1 раз в неделю
<b>SCALP PEELING</b>	1-2 раза в неделю	2-3 раза в неделю	2-3 раза в неделю	1 раз в неделю



## ANTI HAIR LOSS CONCENTRATE

Концентрат против выпадения волос

H330  
100 мл

- ✓ Препятствует выпадению и стимулирует рост волос
- ✓ Блокирует рецепторы к дигидротестостерону
- ✓ Усиливает микроциркуляцию
- ✓ Укрепляет структуру волос

Концентрат против выпадения усиливает метаболизм и трофику волосных луковиц. Обладает мощным антиоксидантным действием, препятствует преждевременному переходу волос в стадию телогена. НЕ вызывает синдрома отмены!

Снижается жирность кожи головы, блокируется окислительный стресс в тканях. Благодаря уникальному комплексу Procapil уменьшается выработка дигидротестостерона, что делает концентрат эффективным даже при андрогенетическом виде алопеции. Увеличивается количество волос в анагене на 21%. Технология медленного высвобождения полинуклеотидов и полифенолов - Nucleo Tricho-hyal, стимулирует регенерацию клеток и дает рост новых волос. Поликватерниумы восстанавливают структуру волос, смягчают, придают блеск и гладкость волосам.

Масло розмарина и оливы обладают сильным антиоксидантным действием, а в комбинации с ментолом улучшается микроциркуляция, улучшается приток питательных веществ к волосяному фолликулу, что ускоряет рост волос и замедляет процессы старения.

Концентрат имеет жидкую текстуру, легко впитывается, дает ощущение свежести и охлаждения, абсолютно не жирнит корни волос. Очень удобная упаковка – спрей!!!

### СПОСОБ ПРИМЕНЕНИЯ:

Наносить на чистую сухую кожу головы, по проборам. Не смывать. Для профилактики выпадения волос 2 раза в неделю, в курсе лечения алопеций ежедневно на ночь.

### АКТИВНЫЕ КОМПОНЕНТЫ

- Procapil
- Nucleo tricho-hyal
- Поликватерниумы
- Масло розмарина и оливы

### ПОКАЗАНИЯ:

- Лечение алопеции любой этиологии
- Профилактика выпадения волос
- Контроль жирности кожи головы
- Для улучшения качества волос



## SCALP PEELING

Пилинг-гель для глубокого очищения кожи головы

H331  
100 мл

- ✓ мощный бескислотный кератолитический эффект
- ✓ себорегулирующее действие
- ✓ не пересушивает волосы
- ✓ питает и смягчает кожу головы

Пилинг-гель для глубокого очищения кожи головы отшелушивает роговые клетки, нормализует дифференцировку кератиноцитов и регулирует функцию сальных желез. Средство деликатно очищает кожу, обладает анти-чувствительными и противовоспалительными свойствами, подходит для самой чувствительной кожи.

Пилинговый эффект достигается за счет растворения жирных кислот себума в маслах перечной мяты и корицы. Дополнительно, масла усиливают микроциркуляцию кожи головы, расширяют сосуды, усиливают трофику волосных фолликулов, способствуют профилактике выпадения волос.

Мочевина работает как кератолитик, улучшает процессы эксфолиации, устраняет гиперкератоз. Маленькая молекулярная масса мочевины способствует проведению других компонентов в нижние слои кожи.

Такое глубокое очищение кожи головы не вызывает пересушивания, зуда и других неприятных ощущений.

Пилинг удобен в нанесении, имеет гелевую текстуру, легко распределяется по коже. Не вызывает ощущения жжения, имеет легкий охлаждающий эффект.

### СПОСОБ ПРИМЕНЕНИЯ:

Наносить на сухую кожу головы, по проборам. Выдержать 2-5 мин, смыть и дважды мыть голову шампунем. Для профилактики гиперкератоза использовать 1 раза в неделю, в курсе лечения патологий кожи головы и волос допустимо применение 2-3 раза в неделю.

### АКТИВНЫЕ КОМПОНЕНТЫ

- Масло перечной мяты и корицы
- Экстракт цветков ромашки
- Мочевина
- Аллантаин

### ПОКАЗАНИЯ:

- устранение гиперкератоза
- нормализация работы сальных желез
- в комплексном лечении алопеций различного генеза
- для профилактического глубокого очищения кожи



## RICH REPAIRING SHAMPOO

Комплексный восстанавливающий шампунь

Н332  
200 мл

- ✓ Тщательное устранение загрязнений
- ✓ Восстановление структуры волос
- ✓ Питание кожи головы
- ✓ Подходит для частого мытья

Комплексный восстанавливающий шампунь обеспечивает не только поверхностное, но и глубокое устранение загрязнений. Кроме того, средство помогает избавиться от остатков стайлинга и чрезмерного себума, сохранив волосы сияющими, здоровыми и крепкими.

Благодаря маслу японской камелии питает кожу и стержень волос, жирные кислоты (омега-6, омега-9) придают блеск волосам и эффективно удерживают влагу.

Экстракт граната оказывает вяжущее, бактерицидное, противовоспалительное действие, препятствует появлению перхоти, снимает раздражение кожи головы. А гуар и поликватерниумы восстанавливают своими положительными зарядами участки поврежденных волос. Волосы не электризуются и приобретают гладкость, не путаются и прекрасно расчесываются.

### СПОСОБ ПРИМЕНЕНИЯ:

Двукратное мытье - нанести на кожу головы, вспенить, выдержать 3 мин и смыть, затем повторить процедуру. Возможно ежедневное применение. После применения обязательно использовать кондиционер.

### АКТИВНЫЕ КОМПОНЕНТЫ

- Масло японской камелии
- Экстракт граната
- Гуар шелковый
- Поликватерниумы
- Кокамид

### ПОКАЗАНИЯ:

- ежедневный уход
- в чередовании с шампунем против перхоти по показаниям



## ANTI-DANDRUFF INTENSE SHAMPOO

Шампунь против перхоти с антисептическим действием

Н333  
200 мл

- ✓ Интенсивный противогрибковый эффект
- ✓ Антисептическое и противовоспалительное действие
- ✓ Контроль жирности кожи головы

Шампунь против перхоти с антисептическим действием напрямую блокирует все ключевые звенья патологического процесса. Причиной перхоти является рост грибов, вследствие избыточной секреций кожного сала, которое служит идеальной питательной средой для размножения микроорганизмов.

Запускается воспалительный процесс, продукты жизнедеятельности вызывают раздражение кожи и зуд. Благодаря высокоэффективному фунгициду Octopirox и антисептическим компонентам шампунь блокирует рост грибов, дрожжей и других микроорганизмов.

Сера снижает работу сальных желез и обладает мягким кератолитическим действием. Уникальный комплекс Tricho-hyal улучшает оксигенацию и питание клеток, повышает метаболическую активность, продлевая жизнь волосным фолликулам. Ментол обладает успокаивающим и охлаждающим эффектом при нанесении средства.

### СПОСОБ ПРИМЕНЕНИЯ:

Двукратное мытье: нанести на кожу головы, вспенить, выдержать 3 мин и смыть, затем повторить процедуру. Схема и курс лечения назначается врачом индивидуально. Для профилактики – не более двух раз в неделю.

### АКТИВНЫЕ КОМПОНЕНТЫ

- Octopirox
- Tricho-hyal
- Сера
- Дегидроуксусная кислота

### ПОКАЗАНИЯ:

- Лечение перхоти
- Себорейный дерматит
- Избыточная жирность кожи головы



## RICH REVITALIZING CONDITIONER

Комплексный восстанавливающий  
кондиционер

Н334  
200 мл

- ✓ Восстановление структуры волос
- ✓ Антистатический эффект
- ✓ Не утяжеляет волосы

Комплексный восстанавливающий кондиционер улучшает качество волос, придает им гладкость и здоровый блеск. Не утяжеляет, не жирнит кожу головы, подходит для всех типов волос. Благодаря гидролизованному кератину заполняет пустоты в поврежденном стержне, увлажняет, придает эластичности.

Кондиционер обладает антистатическим действием, восстанавливая отрицательно заряженную поверхность поврежденных волос. Облегчает расчесывание, предотвращает спутывание.

Кондиционер для волос является отличным антисептиком, так как содержит дегидроуксусную кислоту, блокирующую размножение грибков сразу после первого использования. Токоферол усиливает регенерацию, препятствует ломкости волос, обеспечивает антиоксидантную защиту.

### ✋ СПОСОБ ПРИМЕНЕНИЯ:

Нанести на чистые влажные волосы массажными движениями. Затем хорошо ополоснуть волосы водой. Не наносить на кожу головы. Подходит для ежедневного применения.

### 🔍 АКТИВНЫЕ КОМПОНЕНТЫ

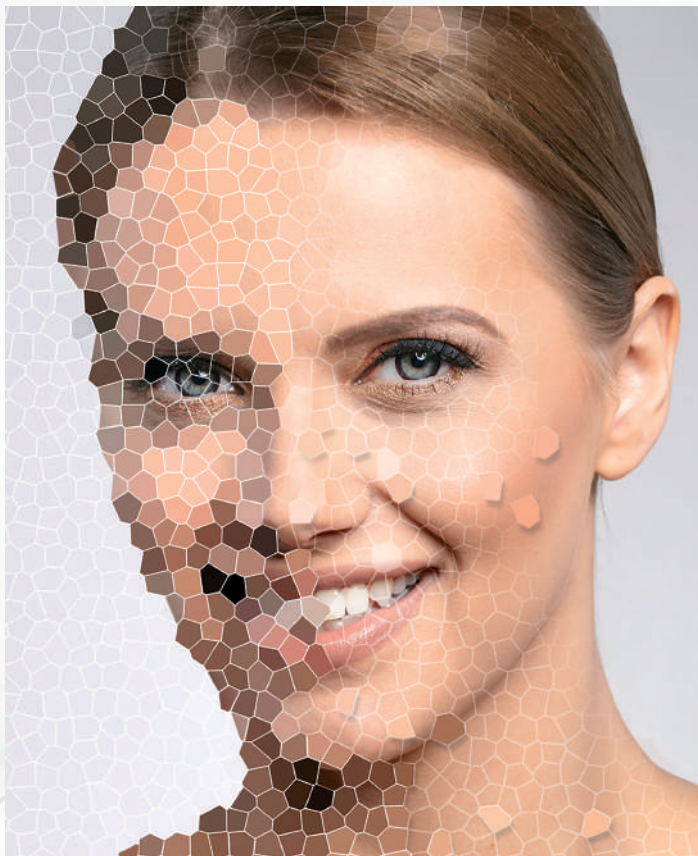
- Гидролизированный кератин
- Дегидроуксусная кислота
- Витамин Е (токоферол)
- Бегентримониум хлорид

### ✔ ПОКАЗАНИЯ:

- В уходе для всех типов волос
- Для антистатического эффекта
- Для увлажнения и восстановления волос
- Как маска в spa-уходе

## ПРОТОКОЛ ПРОЦЕДУРЫ В КАБИНЕТЕ ТРИХОЛОГА

1	<b>Проведение трихоскопии</b>
2	<b>SCALP PEELING</b> наносим на сухую кожу головы, вдоль проборов, экспозиция 2-5 минут, смыть
3	<b>RICH REPAIRING SHAMPOO</b> – двухразовое мытье головы
4	<b>RICH REVITALIZING CONDITIONER</b> – на влажные волосы, экспозиция 3-5 минут
5	<b>Сушка волос</b>
6	При желании можно повторить трихоскопию, чтобы уже после пилинга сразу показать клиенту прекрасный результат.
7	<b>Мезотерапия (сосудистый этап + коктейль з блокаторами 5-альфа редуктазы, вазодилаторами, витаминами, макро-, микроэлементами) / PRP-терапия</b>
8	<b>Нанесение ANTI HAIR LOSS CONCENTRATE.</b> Прекрасная возможность для продажи средства в домашний уход!



# ПИЛИНГИ PEEL – ЭКСПЕРТ: ЭКСПЕРТНЫЙ ВЫБОР

## УНИВЕРСАЛЬНЫЙ ПРОТОКОЛ ПИЛИНГА

### Общие рекомендации:

- ✓ Обязательно готовьте кожу к пилингу предпилинговым уходом.
- ✓ Время экспозиции кислотного раствора в первую процедуру не более 3 минут.
- ✓ В последующих процедурах рекомендуется увеличивать время экспозиции постепенно - максимально до 7 минут.
- ✓ Интенсивность воздействия в гелевых текстурах контролируется в первую очередь временем экспозиции, а в жидких - еще и количеством слоев.

1	<b>ОЧИЩЕНИЕ</b> Очистите кожу лица и шеи с помощью <b>P171 ULTRA-NORM CLEANSING GEL</b> , а потом <b>M303 PRE-PEEL LOTION ANA&amp;BHA</b> . Для гиперреактивной кожи рекомендуется тонизация с помощью <b>P174 CALMING TONIC</b> вместо <b>M303</b> .
2	<b>НАНЕСЕНИЕ ПИЛИНГА (по назначению)</b> Распределите пилинговый раствор тонким слоем по лицу. Время экспозиции - согласно текущей программе, от 3 до 7 минут. Для уменьшения ощущения "вспышки" во время нейтрализации рекомендуется сначала удалить остатки пилинга спонжами, смоченными холодной водой. Окончательно нейтрализовать действие кислоты с помощью <b>M311 NEUTRALIZER</b> . Тщательно смыть холодной водой. Протонизировать кожу <b>P174 CALMING TONIC</b> .
3	<b>АКТИВНАЯ МАСКА</b> Нанести плотным слоем <b>P135 HYDRA-HELP MASK</b> . Оставить для воздействия на 15-20 минут. Маску не смывать, остатки убрать сухой салфеткой.
4	<b>ЗАВЕРШАЮЩИЙ КРЕМ</b> Нанести легкими движениями на область лица и шеи <b>H218 SUN-BLOCK EMULSION SPF 50</b> или <b>H210 CREAM PROTECTOR SPF 30</b> .



Самое эффективное сочетание концентрации кислот и pH



Безопасное контролируемое воздействие



Ведущие разработки Испании, Италии, Израиля



Возможность комбинированных персонализированных пилинговых программ



Универсальный 4хэтапный протокол для всех пилингов



Очень выгодная себестоимость процедуры



Продолжительность процедуры – 30 минут.



## PEEL-EXPERT SHINE

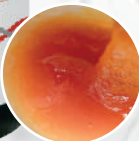
Комби-пилинг для сияния кожи

pH 3,0

Гелевая текстура

M312

50 мл



- ✓ Пилинг без реабилитационного периода
- ✓ Комплексное anti-age воздействие: интенсивное осветление, ревитализация, лифтинг
- ✓ Антиоксидантная защита клеток

Комбинированный пилинг со сбалансированным комплексом кислот, ретинолом, резорцинолом для многофункционального anti-age ухода: осветления пигментных пятен любого генеза, выравнивания микрорельефа кожи, разглаживания морщин, повышения тургора тканей. Дополнительные растительные экстракты и ферментированные масла в составе пилинга восстанавливают защитную функцию кожи, смягчают ее, обеспечивают противовоспалительный эффект и усиливают природное сияние кожи. Благодаря сбалансированному составу и комфортному pH пилинг не имеет реабилитационного периода, при нанесении вызывает только легкое покалывание, прекрасно переносится пациентами даже с чувствительной кожей. Рекомендуется к использованию в курсе пилингов со второй процедуры – после процедуры пилинга PEEL-EXPERT LIGHT.

- i* Время первой экспозиции - 5 минут. С каждой последующей процедурой можно увеличивать время экспозиции до 15 минут. Смыть водой или нейтрализатором. Только для профессионального использования.



### АКТИВНЫЕ КОМПОНЕНТЫ:

- Lactic acid 9%
- Mandelic acid 4%
- Kojic acid 1%
- Glutathione
- Retinol
- Комплекс ферментированных масел
- Экстракт корня солодки

### ✓ ПОКАЗАНИЯ:

- Гиперпигментация
- Фотостарение
- Возрастные изменения, мелкоморщинистый тип
- Сухость и обезвоженность кожи

### ✗ ПРОТИВОПОКАЗАНИЯ:

- Острые инфекционные заболевания
- Беременность, лактация



## PEEL-EXPERT LIGHT

Комби-пилинг для реактивной кожи

pH 3,3

Гелевая текстура

M304

50 мл



- ✓ Всесезонный пилинг с мгновенным результатом
- ✓ Ревитализация, осветление и регенерация кожи
- ✓ Пилинг без реабилитационного периода
- ✓ Для любой, даже самой чувствительной кожи

Комбинированный универсальный всесезонный пилинг с мгновенным комплексным результатом: выравнивается рельеф, разглаживаются мелкие морщины, повышается увлажненность и упругость кожи, стимулирует уплотнение дермы, улучшает цвет и внешний вид кожи.

Благодаря уникальному составу и комфортному pH пилинг абсолютно безопасен, воздействует очень деликатно и в то же время эффективно. Это дает возможность использовать пилинг для самой чувствительной кожи с признаками купероза.

Ревитализирующий пилинг, или как его называют "пилинг невест", не требует подготовки: благодаря уникальному сочетанию кислот с регенерирующими компонентами постпилинговый период проходит без шелушения. Именно с этого средства рекомендуется начинать курс пилингов.

- i* Время первой экспозиции - 3 минуты. С каждой последующей процедурой можно увеличивать время воздействия до 10 минут. Только для профессионального использования.



### АКТИВНЫЕ КОМПОНЕНТЫ:

- Mandelic acid 15%
- Glycolic acid 6%
- Lactic acid 5%
- Salicylic acid 1,5%
- Arginine
- Allantoin

### ✓ ПОКАЗАНИЯ:

- Как подготовка к более агрессивным пилингам
- В качестве экспресс-процедуры с WOW-эффектом
- Для выравнивания микрорельефа
- В уходе за сухой, чувствительной кожей
- При первых признаках старения

### ✗ ПРОТИВОПОКАЗАНИЯ:

- Острые инфекционные заболевания
- Беременность, лактация



## PEEL-EXPERT M

### Миндальный пилинг 40%

Гелевая текстура

M310  
50 мл

- ✓ Всесезонный кислотный пилинг
- ✓ Устранение гиперкератоза любой природы
- ✓ Применение без подготовки в качестве первой пилинговой процедуры

Монокислотный пилинг на основе миндальной кислоты 40% с мощным кератолитическим эффектом. Выравнивает рельеф и цвет кожи, дает эффект осветления, обладает себорегулирующими, противовоспалительными свойствами.

Миндальная кислота имеет макро молекулярную структуру, она прекрасно работает на поверхности кожи, мягко отшелушивая ороговевший слой и не проникая в глубокие слои эпидермиса. Поэтому может применяться даже для реактивной, чувствительной кожи с признаками купероза. Кроме этого, миндальный пилинг отлично подготавливает кожу к более агрессивным процедурам.

**i** Период реабилитации после пилинга возможен и зависит от текущего состояния кожи и ее ресурсов. Он может занимать от 3 до 5 дней с проявлением мелкопластинчатого шелушения. Во время реабилитационного периода обязательно используются солнцезащитные средства, избегайте активной инсоляции. По завершении данного периода клиент почувствует начительное улучшение состояния кожи и увидит эстетический эффект. Пилинг удобен в использовании, не растекается. Длительность экспозиции может увеличиваться при каждой следующей процедуре в курсе - от 3 до 7 минут.

Только для профессионального использования.



#### АКТИВНЫЕ КОМПОНЕНТЫ:

- Mandelic acid 40%



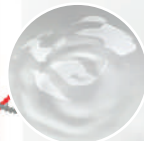
#### ПОКАЗАНИЯ:

- Выравнивание микрорельефа
- Фотоповреждение
- Первые признаки старения
- Склонность к высыпаниям
- В комплексных программах коррекции проблемной кожи
- Подготовка к более агрессивным пилингам



#### ПРОТИВОПОКАЗАНИЯ:

- Острые инфекционные заболевания
- Беременность, лактация



## NEUTRALIZER

### Нейтрализатор

M311  
200 мл

- ✓ Быстрая нейтрализация действия АНА и ВНА
- ✓ Дополнительный успокаивающий эффект для раздраженной кожи

Лосьон нейтрализует активность АНА и ВНА, восстанавливает нормальный уровень pH кожи после агрессивного воздействия химического пилинга. Аллантиин обеспечивает быстрое восстановление и регенерацию кожи после повреждающего действия кислот.

**i** В протоколе процедуры после завершения экспозиции пилинга необходимо удалить излишки кислоты влажными спонжами. А затем использовать нейтрализатор для полного прекращения кислотного воздействия на поверхности кожи. Если кожа чувствительная, то нейтрализация проводится без контакта с водой.

Только для профессионального применения.



#### АКТИВНЫЕ КОМПОНЕНТЫ:

- Аллантиин
- Карбонат натрия



#### ПОКАЗАНИЯ:

- Нейтрализация кислот в процедуре пилинга



# АППАРАТНЫЕ БУСТЕРЫ

## CONDUCTIVE LIFT-BOOSTER

Аппаратный бустер для лифтинга кожи

M126  
30 мл



- ✓ Мгновенный лифтинговый WOW-эффект
- ✓ Стимулирование синтеза собственного коллагена и эластина
- ✓ Повышение тургора и тонуса кожи
- ✓ Производство Германия

Это биполярный бустер для восстановления основных структурных элементов внеклеточного матрикса кожи, отвечающего за ее эластичность и упругость. Активизирует синтез коллагена и эластина, что способствует улучшению тургора тканей и удержанию влаги в коже. Бустер оказывает визуальный WOW- эффект уже после первой процедуры, что позволяет использовать его в качестве самостоятельного экспресс-ухода.

### АКТИВНЫЕ КОМПОНЕНТЫ:

- Triactigen
- Hydroviton 24
- Гидролизированный эластин и коллаген

### ПОКАЗАНИЯ:

- Как экспресс-процедуру для мгновенного результата
- Для коррекции возрастных изменений кожи в составе процедур DS
- С целью повышение тургора тканей
- В уходе за дряблой, атоничной, обезвоженной кожей



1. Бустеры - это специально разработанные средства для использования с аппаратами ультразвука, ионофореза, электропорации.

2. Бустеры имеют водную основу и гелевую текстуру, что обеспечивает длительное скольжение манипулы и не требует дополнительных гелей-проводников.

3. Бустеры можно назначать для регулярного домашнего ухода с целью поддержки и сохранения эффекта после аппаратной процедуры.



## CONDUCTIVE AQUA-BOOSTER

Аппаратный бустер для экстремальной увлажненности

- M127  
30 мл
- ✓ 3 мощнейших увлажняющих агента
- ✓ Принцип депонирования влаги
- ✓ Мгновенное и пролонгированное увлажнение кожи
- ✓ Производство Германия

Биполярный бустер в ионизированной форме имеет высокую биодоступность, обеспечивает интенсивную гидратацию кожи, разглаживает мелкие морщины, вызванные сухостью кожи. Эта увлажняющая сыворотка под аппараты гарантирует как быстрое, так и длительное увлажнение кожи. Сухость устраняется немедленно, увлажненность кожи сохраняется на длительное время, разглаживается микрорельеф. Эффект ярко выражен при мелкоморщинистом типе старения.

### АКТИВНЫЕ КОМПОНЕНТЫ:

- Aquaront
- Hydroviton 24
- Гиалуроновая кислота

### ПОКАЗАНИЯ:

- При первых признаках дегидратации кожи
- В протоколах anti-age терапии, особенно для мелкоморщинистого типа старения
- После агрессивных косметологических процедур
- Для восстановления гидрорезерва тканей



## CONDUCTIVE CALM-BOOSTER

Аппаратный бустер для снижения реактивности чувствительной кожи

- M128  
30 мл
- ✓ Для сверхчувствительной кожи с куперозом и розацеа
- ✓ Укрепление сосудистой стенки капилляров
- ✓ Снижение воспалительной реакции кожи
- ✓ Производство Германия

Бустер идеально подходит для чувствительной кожи, склонной к повышенной реактивности, а также с признаками купероза и розацеа. Эта аппаратная сыворотка для чувствительной кожи содержит растительные экстракты, которые укрепляют сосудистую стенку капилляров, обладают ранозаживляющими свойствами. Также оказывают успокаивающее, увлажняющее действие, уменьшают проявления воспалительной реакции.

### АКТИВНЫЕ КОМПОНЕНТЫ:

- Экстракт корня солодки
- Экстракт конского каштана
- Пантенол
- Бисаболол

### ПОКАЗАНИЯ:

- В уходе за чувствительной кожей, склонной к куперозу
- Для уменьшения проявлений раздражений сверхчувствительной кожи
- При появлении на коже аллергических и ярких воспалительных реакций

## LUXE-AGE GOLD FILLING SERUM

Восстанавливающая сыворотка для упругости кожи

P105 – 50 мл  
H145 – 30 мл

- ✓ Повышение эластичности и упругости кожи
- ✓ Лифтинговый эффект и разглаживание мелких морщин
- ✓ Поддержание уровня увлажненности кожи
- ✓ Производитель Франция



Роскошная сыворотка для восстановления тургора кожи, лифтинга и коррекции видимых возрастных изменений - максимум воздействия на процессы, замедляющие старение клеток кожи. Сыворотка способствует укреплению дермы, разглаживанию сетки морщин, прекрасно увлажняет кожу. Роскошь золота в сочетании с активностью биотехнологических компонентов дают непревзойденный эффект! Кожа приобретает гладкость, шелковистость, упругость, а текстура сыворотки превращает момент ухода в абсолютное наслаждение!

### СПОСОБ ПРИМЕНЕНИЯ:

Рекомендуется к использованию в процедуре LUXE-AGE перед использованием активной маски. В домашнем уходе для достижения максимального эффекта рекомендуется применять вечером на очищенную кожу, а по утрам Luxe-age Diamond peptide serum.

### АКТИВНЫЕ КОМПОНЕНТЫ:

- Комплекс HOMEOSTATINE™ M.S.
- Гидрозоле золота
- Гиалуроновая кислота

### ПОКАЗАНИЯ:

- ✓ В комплексном уходе за зрелой кожей
- ✓ Для кожи с признаками атонии и сухости
- ✓ Для дряблой кожи с сеткой мелких морщин

## BRIGHTENING ALPAFLOR SERUM

Осветляющая сыворотка с антиоксидантным действием

P116 – 50 мл  
H118 – 30 мл

- ✓ Коррекция гиперпигментации и анти-ейдж эффект
- ✓ Выравнивание и осветление тона кожи
- ✓ Заполнение морщин и увлажнение кожи
- ✓ Противоотечное и противовоспалительное действие
- ✓ Производство Франция



Антиоксидантная сыворотка на основе биотехнологического растительного комплекса из 7 альпийских трав ALPAFLOR® GIGAWHITE. Синергия тщательно отобранных растительных экстрактов дала их максимальную активность для осветления тона кожи, коррекции гиперпигментации и защиты кожи от повреждения свободными радикалами. Благодаря сочетанию фитокомплекса с гиалуроновой кислотой и лецитином сыворотка влияет на все звенья процессов фотостарения, мгновенно заполняет морщины и пролонгированно увлажняет кожу, способствуя восстановлению гомеостаза в эпидермисе и в межклеточном пространстве дермы. Содержит рекордное количество флавоноидов и фитостероидов, которые оказывают смягчающее и стимулирующее действия на кожу, способствуют удержанию влаги и заживлению эпидермиса. Сыворотка обладает противовоспалительными и противоотечными свойствами, улучшает микроциркуляцию и укрепляет сосудистую стенку.

### СПОСОБ ПРИМЕНЕНИЯ:

Наносить на очищенную кожу лица и шеи перед использованием крема или маски. Осветляющая сыворотка имеет легкую флюидную текстуру, приятный нейтральный аромат, мгновенно впитывается, не оставляет липкости на поверхности кожи.

### АКТИВНЫЕ КОМПОНЕНТЫ:

- Alpaflor® Gigawhite (5%)
- Лецитин
- Гиалуроновая кислота

### ПОКАЗАНИЯ:

- ✓ В комплексной отбеливающей терапии
- ✓ Для коррекции и профилактики признаков фотостарения
- ✓ В протоколах anti-age терапии

## HPR SERUM

with Granactive Retinoid 2%

Регенерирующая сыворотка с ретинолом

P223 – 30 мл  
H224 – 15 мл

- ✓ Мощное обновление клеток кожи
- ✓ Регуляция кератинизации на всех уровнях
- ✓ Коррекция акнеподобных высыпаний
- ✓ Производство Швейцария



Сыворотка с пептидами и ретиноидом последнего поколения целенаправленно влияет на ядерные рецепторы клеток кожи, стимулирует к обновлению, регенерации, синтезу новых структур внеклеточного матрикса. Сыворотка способствует выравниванию микрорельефа и тона кожи, сужению пор, нормализации процессов кератинизации, уменьшению высыпаний. Восстанавливается упругость, увлажненность кожи, значительно улучшается ее цвет, разглаживаются мелкие морщинки. Ретиноид HPR последнего поколения - наиболее эффективный для обновления кожи среди производных ретинола и при этом абсолютно безопасный, с очень низким потенциалом раздражения.

Сыворотка имеет легкую маслянистую текстуру, прекрасно впитывается, не создавая пленки на поверхности кожи.

### СПОСОБ ПРИМЕНЕНИЯ:

Наносить на очищенную сухую кожу только на ночь, через 10-15 мин обязательно нанести крем. Рекомендовано постепенное увеличение дозы в зависимости от чувствительности кожи и цели применения сыворотки, курс корректируется индивидуально. Первые 10 дней используем сыворотку каждые 3 дня. С 11 по 20 день используем через день, с 21 дня переходим на ежедневное применение. Полный курс – 60 дней.

### АКТИВНЫЕ КОМПОНЕНТЫ:

- Гранактив Ретиноид 2%
- Комплекс Renovage
- Масло сладкого миндаля
- Масло виноградных косточек

### ПОКАЗАНИЯ:

- Для коррекции и профилактики возрастных изменений
- В комплексном лечении акнеподобных высыпаний
- Для осветления гиперпигментации любого генеза

## 3D-LIFT SERUM

Укрепляющая сыворотка с эффектом 3D-лифтинга

P185 – 50 мл  
H186 – 30 мл

- ✓ Пептидный комплекс для атоничной кожи
- ✓ Лифтинг и увлажнение кожи
- ✓ Рекордное увеличение синтеза эластина на 15%
- ✓ Производство Германия



Лифтинговая anti-age сыворотка для эффективного ухода за возрастной кожей. Высокоактивные компоненты воздействуют на всех уровнях кожи и интенсивно стимулируют синтез жизненно необходимых компонентов внеклеточного матрикса – эластина, коллагена, собственной гиалуроновой кислоты. Видимый пролонгированный результат отразится на всех параметрах кожи – упругости, эластичности, увлажненности, тоне. Сыворотка имеет легкую гелевую текстуру, быстро впитывается.

### СПОСОБ ПРИМЕНЕНИЯ:

Наносить на очищенную кожу лица и шеи под маску или завершающий крем. Применять как в профессиональных процедурах, так и в ежедневном домашнем уходе - курсом до двух месяцев.

### АКТИВНЫЕ КОМПОНЕНТЫ:

- Idealift
- Pentavitin
- Гиалуроновая кислота

### ПОКАЗАНИЯ:

- Предупреждение возрастных изменений
- В комплексном anti-age уходе
- При потере тургора кожи и снижения уровня гидратации

## LOCAL SOS-SOLUTION

Противовоспалительное  
подсушивающее SOS-средство

P213 – 100 мл  
H214 – 15 мл

- ✓ Активное подсушивающее и бактерицидное действие
- ✓ Рассасывающий эффект для инфильтратов
- ✓ Регенерация тканей, заживляющий эффект
- ✓ Производство Израиль



Незаменимое средство для проблемной кожи с высыпаниями! Лекарственная суспензия - "болтушка" - оказывает двойное действие на воспалительные элементы: для инфильтратов рассасывающее, для пустул подсушивающее. SOS-средство улучшает тканевую регенерацию и микроциркуляцию в коже. Высокоэффективное воздействие происходит на всех стадиях созревания воспалительных элементов! Средство эффективно работает против подкожного клеща - демодекса.

### СПОСОБ ПРИМЕНЕНИЯ:

Обязательно взболтать перед применением! Наносить локально ватной палочкой на воспалительные элементы. Применять как в профессиональных процедурах после чистки, так и в ежедневном домашнем уходе вечером по назначению косметолога.

### АКТИВНЫЕ КОМПОНЕНТЫ:

- Ниацинамид
- Сера
- Оксид цинка
- Камфора

### ПОКАЗАНИЯ:

- Как локальное средство для терапевтического воздействия на воспалительные элементы
- После механической чистки
- Для подсушивания излишне жирной кожи с акне

## TOTAL OIL-CONTROL SERUM

Сыворотка, контролирующая  
жирность кожи

P176 - 50 мл  
H177 - 30 мл

- ✓ Комплексное воздействие на 4 основные проблемы себорегуляции
- ✓ Восстановление естественного баланса бактериальной флоры
- ✓ Дополнительное увлажнение пересушенной кожи
- ✓ Производство Германия



Высококонцентрированная сыворотка для жирной кожи, которая комплексно воздействует на нормализацию себобаланса: снижает выработку кожного сала, устраняет жирный блеск, уменьшает проявления себореи и гиперкератоза. Сыворотка для проблемной кожи оказывает антибактериальное, противовоспалительное, кератолитическое и одновременно увлажняющее действие. Сыворотка имеет легкую гелевую текстуру.

### СПОСОБ ПРИМЕНЕНИЯ:

Наносить на очищенную кожу лица перед нанесением себорегулирующей маски, или под завершающий крем. Применять как в профессиональных процедурах, так и в ежедневном домашнем уходе.

### АКТИВНЫЕ КОМПОНЕНТЫ:

- Ас.net комплекс
- Салициловая кислота
- Экстракт красных водорослей
- Алоэ вера

### ПОКАЗАНИЯ:

- В уходе за жирной, комбинированной, проблемной кожей
- В качестве вспомогательной терапии при акне
- В уходе за нормальной кожей в летний период
- Для профилактики появления воспалительных элементов сыпи
- В уходе за подростковой кожей



## RENEWING ENZYM AHA SERUM

Энзимная регенерирующая сыворотка с АНА-кислотами

P107 – 50 мл  
H108 – 30 мл

- ✓ Регенерация эпидермиса
- ✓ Мягкое эксфолирующее воздействие
- ✓ Эффективный пред- и постпилингвый уход
- ✓ Производство Франция

Сыворотка для деликатного обновления кожи. Сочетание энзимного и кислотного пилингового эффекта обеспечивает тщательное отшелушивание ороговевших клеток эпидермиса, способствует восстановлению сбалансированного процесса кератинизации и регенеративных функций кожи. Активизация деятельности кератиноцитов усиливает синтез цитокинов, влияющих на выработку структурных элементов дермы. Активное увлажнение нормализует уровень гидратации эпидермиса и препятствует нарушению десквамации. Сыворотка значительно улучшает рельеф кожи, повышает активность и биодоступность других компонентов ухода.

### СПОСОБ ПРИМЕНЕНИЯ:

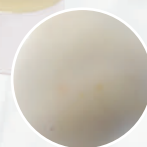
Наносить на очищенную кожу лица перед использованием маски или крема. Применять как в профессиональных процедурах, так в ежедневном вечернем домашнем уходе.

### АКТИВНЫЕ КОМПОНЕНТЫ:

- Гликолевая кислота (5%)
- Биотехнологический энзим Keratoline
- Экстракт малины

### ПОКАЗАНИЯ:

- В процедуре энзимного пилинга
- Как подготовка к профессиональной процедуре пилинга или мезотерапии
- Для обновляющего терапевтического эффекта при гиперчувствительной коже
- Как поддерживающий постпилингвый уход



## VITA-ACTIVE PEPTIDE SERUM

Витаминизированная пептидная сыворотка

P219 – 50 мл  
H220 – 30 мл

- ✓ 11 активных компонентов в составе
- ✓ Восстановление липидного барьера кожи
- ✓ Комплексный anti-age эффект
- ✓ Производство Испания

Мультифункциональная питательная сыворотка с витаминами препятствует дегидратации, осветляет кожу, выравнивает ее тон, оказывает разглаживающее действие на мелкие морщины. Насыщенный витаминный состав способствует увеличению синтеза керамидов и жирных кислот для восстановления барьерных функций кожи, обеспечивает антиоксидантную защиту, укрепляет сосудистую стенку, участвует в синтезе многих структурных компонентов кожи.

Сыворотка имеет флюидную текстуру, тонкий аромат, легко и быстро впитывается, не оставляет липкости, комфортна для всех типов кожи, особенно для кожи, склонной к сухости и потере тонуса.

### СПОСОБ ПРИМЕНЕНИЯ:

Наносить на очищенную кожу лица и шеи под маску или завершающий крем. Применять как в профессиональных процедурах, так и в ежедневном домашнем уходе - курсом до двух месяцев.

### АКТИВНЫЕ КОМПОНЕНТЫ:

- Витамины А, В, С, Е
- Аргирелин
- 5 факторов роста
- Фолиевая кислота

### ПОКАЗАНИЯ:

- Для кожи, склонной к сухости и влагопотере
- В комплексном уходе за зрелой кожей
- Для комбинированной кожи с признаками постакне
- Для атоничной кожи



## ANTI-RED CALMING SERUM

Антистрессовая сыворотка против покраснений с мгновенным успокаивающим эффектом

P178 – 50 мл  
H179 – 30 мл

- ✓ SOS-сыворотка для снятия покраснения кожи любой природы
- ✓ Мгновенный успокаивающий эффект
- ✓ Снижение чувствительности кожи к внешним раздражениям
- ✓ Глубокое увлажнение
- ✓ Производство Германия



Успокаивающая сыворотка - незаменимое средство в кабинете косметолога так как поможет успокоить кожу в случае непредвиденных реакций или при проведении агрессивных методов. Сыворотка с мощным противовоспалительным комплексом, разработана специально для чувствительной кожи, склонной к раздражению, высыпаниям и аллергическим реакциям различного происхождения, для снятия зуда и эритемы.

Мгновенно успокаивает раздраженную кожу, а также укрепляет кожный барьер. Вместе с тем сыворотка-флюид оказывает активное регенерирующее и увлажняющее действие, значительно снижает порог чувствительности кожи. Результат применения сыворотки – стабильное состояние эпидермиса в условиях интенсивного раздражающего воздействия, шелковистая кожа с отличным уровнем увлажненности и ровный здоровый цвет лица.

### СПОСОБ ПРИМЕНЕНИЯ:

Наносить на очищенную кожу лица. Применять по необходимости (как SOS-средство, так и курсом) в профессиональных процедурах и в ежедневном домашнем уходе.

### АКТИВНЫЕ КОМПОНЕНТЫ:

- Defensil
- Pentavitin
- Бисаболон

### ПОКАЗАНИЯ:

- Для моментального снятия покраснений
- В постоянном уходе для снижения чувствительности кожи
- При возникновении аллергических реакций
- В условиях чрезмерного агрессивного воздействия факторов внешней среды



## ANTI-WRINKLE SERUM

Сыворотка против морщин с миорелаксирующим эффектом

P117 – 50 мл  
H170 – 30 мл

- ✓ Эффективное расслабление мимических мышц
- ✓ Двойное действие: миорелаксирующее и увлажняющее
- ✓ Мгновенный и пролонгированный эффект
- ✓ Производство Франция



Эффективный и безопасный космецевтический способ избавления от мимических морщин. Миорелаксант оказывает как мгновенное, так и пролонгированное действие. Расслабление мимических мышц приводит к разглаживанию морщин и способствует сохранению гладкости кожи. Эффект «разглаживания» усиливается благодаря увлажняющим свойствам сыворотки. Сыворотка имеет легкую гелевую текстуру.

### СПОСОБ ПРИМЕНЕНИЯ:

Сыворотку рекомендуется применять как тотально (при ярко выраженной сетке мимических морщин для усиления разглаживающего и заполняющего эффекта) так и локально (лоб, межбровье, гусиные лапки).

### АКТИВНЫЕ КОМПОНЕНТЫ:

- Syn-ake
- Гиалуроновая кислота

### ПОКАЗАНИЯ:

- В комплексном уходе за зрелой кожей
- При наличии мимических морщин
- Для коррекции и заполнения возрастных морщин



## SOFT BALANCE CLAY MASK

Питательная маска с осветляющим и смягчающим действием

- ✓ P189 – 200 мл  
H119 – 100 мл
- ✓ Восстановление липидного барьера эпидермиса
- ✓ Минерализация и детокс для всех типов кожи
- ✓ Осветляющий эффект
- ✓ Без парабенов, силиконов, минеральных масел

Питательная маска с WOW-эффектом и прекрасными очищающими, осветляющими свойствами. Маска мгновенной красоты оказывает мощный эффект детоксикации, выравнивает тон и рельеф кожи, увлажняют и питают кожу, восстанавливая ее защитный барьер, нормализует выработку себума и очищает поры.

Маска имеет густую кремовую текстуру, прекрасно наносится на кожу, не требуя предварительной подготовки. Совершенно не сушит кожу!

### СПОСОБ ПРИМЕНЕНИЯ:

Нанести маску равномерным слоем на область лица и шеи на 15-20 минут, остатки смыть водой. Маска рекомендована к применению как в косметологическом кабинете, так и в поддерживающем домашнем уходе.

### АКТИВНЫЕ КОМПОНЕНТЫ:

- Каолин
- Масло авокадо
- Масло сладкого миндаля

### ПОКАЗАНИЯ:

- В курсе детоксикации для тусклой, уставшей кожи
- Для улучшения микрорельефа и предотвращения преждевременного старения
- В освежающей экспресс-программе при смене сезона
- При восстановлении поврежденной кожи – устранение раздражений, шелушений



## SEBO-NORM MASK

Себорегулирующая маска с успокаивающим эффектом

P212 – 200 мл  
H146 – 100 мл

- ✓ Закрытие чистки
- ✓ Комплексная себорегуляция
- ✓ Противовоспалительный антибактериальный эффект
- ✓ Терапевтическое нормализующее воздействие на проблемную кожу
- ✓ Производство Израиль

Кремовая маска для жирной кожи на основе зеленой глины для эффективного нормализующего ухода за проблемной кожей с мультифункциональным действием: абсорбирующим, себорегулирующим, противовоспалительным, успокаивающим. Маска прекрасно сужает поры, матирует кожу, ускоряет процесс заживления. При регулярном использовании оказывает рассасывающее действие на застойные участки – постакне и обеспечивает профилактику демодекса. Это идеальная антибактериальная маска для закрытия чистки!

Маска имеет густую кремовую текстуру, легко распределяется по коже, не подсыхает. Во время нанесения может ощущаться легкое пощипывание, которое очень быстро проходит.

### СПОСОБ ПРИМЕНЕНИЯ:

После применения активной сыворотки нанести маску на лицо и оставить на 10-15 минут. Потом смыть теплой водой. Применять как в профессиональных процедурах, так и в ежедневном домашнем уходе 1-2 раза в неделю.

### АКТИВНЫЕ КОМПОНЕНТЫ:

- Сера
- Камфора
- Азелаиновая кислота
- Растительные экстракты

### ПОКАЗАНИЯ:

- При уходе за комбинированной, жирной кожей
- Для подростковой кожи с целью профилактики специфических осложнений
- В процедурах чистки
- В регулярной терапии для проблемной кожи с акне
- В домашнем уходе за проблемной кожей по рекомендации косметолога



## HYDRA HELP MASK

Маска для максимального увлажнения

P135 – 200 мл  
H136 – 100 мл

- ✓ Восстановление гидробаланса кожи
- ✓ Стимуляция естественных влагоудерживающих процессов
- ✓ Длительный эффект глубинного увлажнения кожи
- ✓ Производство Франция



Кремовая маска с инновационной формулой для восстановления гидрорезервов кожи по всем параметрам увлажнения: поддержание осмобаланса в клетках, стимуляция синтеза гиалуроновой кислоты, удержание влаги в эпидермисе за счет гигроскопичных компонентов, а также восстановление липидного барьера, создание защитной пленки, предотвращающей влагопотерю. Маска способствует синтезу аквапоринов (транспортных белков) для оптимального распределения влаги в коже, а также синтезу керамидов для восстановления целостности липидного барьера.

Это идеальная маска для чувствительной кожи, которая снижает проявления воспалительных реакций на коже и устраняет шелушения. Маска также обязательно используется в процедуре пилинга. Она мгновенно успокаивает раздраженную кожу, восстанавливает ее pH, обеспечивает оптимальные условия для ее регенерации.

### СПОСОБ ПРИМЕНЕНИЯ:

После использования активной сыворотки или пилинга нанести маску плотным слоем на область лица и шеи, оставить на 15-20 минут, затем остатки промокнуть сухой салфеткой. Не смывать. Использовать как в профессиональных процедурах, так и в домашнем уходе 1-2 раза в неделю.

### АКТИВНЫЕ КОМПОНЕНТЫ:

- Комплекс Aquaxyl
- Гиалуроновая кислота

### ПОКАЗАНИЯ:

- Для ухода за сухой и обезвоженной кожей
- В уходе за гиперчувствительной кожей
- В процедурах пилинга
- В случаях резкой смены климатических условий



## ANTI-WRINKLE MASK

Альгинатная маска с миорелаксирующим эффектом

P208  
400 г

- ✓ Тройное воздействие на морщины: разглаживание, заполнение, лифтинг
- ✓ Увлажнение и минерализация дермы
- ✓ Эффект сразу после первой процедуры
- ✓ Пролонгация действия ботулинотерапии
- ✓ Производство Франция

Тройной эффект для коррекции мимических морщин. Расслабление мимических мышц приводит к разглаживанию морщин и способствует сохранению гладкости кожи.

**Botox-like** – расслабляющий - эффект достигается благодаря синтетическому пептиду - аргирелину, который блокирует передачу нервного-мышечного импульса, имитируя действие ботулотоксина.

**Filler-like** - заполняющий - эффект за счет увеличения объема подкожно-жировой клетчатки, благодаря содержанию масла бурой водоросли Dictyopteris.

**Lifting-like** – разглаживающий - эффект усиливается благодаря комплексу Homeostatine™ M.S., который восстанавливает гомеостаз во внеклеточном матриксе.

### СПОСОБ ПРИМЕНЕНИЯ:

Смешать 90 мл воды комнатной температуры с 30 г порошка. Перемешать до получения однородной массы. Шпателем нанести маску на лицо, двигаясь по массажным линиям. Через 15 минут снимите маску с лица одним движением, снизу вверх.

### АКТИВНЫЕ КОМПОНЕНТЫ:

- Альгинат
- Argireline
- Dictyopteris oil
- Homeostatine™ M.S

### ПОКАЗАНИЯ:

- При первых признаках появления мимических морщин и сухости кожи
- Для пролонгации эффекта инъекций ботулотоксинов
- При мелкоморщинистом типе старения, атонии кожи, дефиците подкожно жировой клетчатки
- В комплексном уходе за орбитальной областью, для устранения отечности и заполнения мелких радиальных морщин. С осторожностью применять при грыжах нижнего века
- В сочетании с полипептидным альгинатом



## LUXE-AGE PEARLY ALGAE MASK

Драгоценная альгинатная маска с восстанавливающим эффектом

P106  
400 g

- ✓ Мощный регенерирующий anti-age эффект
- ✓ Минерализация и укрепление дермы
- ✓ «Напитанность» кожи и мгновенное сияние
- ✓ Производитель Франция

Драгоценные дары океана - водоросли и жемчуг - в альгинатной anti-age маске с восстанавливающим эффектом! Это полноценное насыщение кожи антиоксидантами, восполнение ее гидрорезерва, мгновенное увлажнение и тонизация. Маска способствует активизации регенеративных функций клеток кожи и укреплению основных структурных элементов дермы.

После применения маски кожа приобретает потрясающую гладкость и внутреннее сияние, подобно самой редкой драгоценной жемчужине!

### СПОСОБ ПРИМЕНЕНИЯ:

Смешать 90 мл воды комнатной температуры с 30 г порошка. Перемешать до получения однородной массы. Шпателем нанести маску на лицо, двигаясь по массажным линиям. Через 15 минут снимите маску с лица одним движением, снизу вверх.

### АКТИВНЫЕ КОМПОНЕНТЫ:

- Альгинат
- 100% натуральная жемчужная пудра

### ПОКАЗАНИЯ:

- В комплексном уходе за зрелой кожей
- Для коррекции признаков обезвоженной кожи
- Для мгновенного эффекта сияющей кожи



## POLYPEPTIDE ALGAE MASK

Биоальгинатная полипептидная маска

P131  
400 g

- ✓ Теплая альгинатная маска
- ✓ Мощный лифтинговый и увлажняющий эффект
- ✓ Идеальная консистенция и время пластификации
- ✓ Производство Франция

Минерализующая и питательная пластифицирующая маска гарантирует в процедуре лифтинговый эффект и мгновенный результат. Альгинатная маска с экстрактом икры осетровых насыщает кожу фосфолипидами, восстанавливая ее липидный барьер и улучшая структуру клеточных мембран. Благодаря эффекту окклюзии активизируется действие основных компонентов ухода и обеспечивается их глубокое проникновение. Маска удобна в работе по времени пластификации и очень комфортна для пациента по температуре.

### СПОСОБ ПРИМЕНЕНИЯ:

Смешать 30 г порошка и 90 г теплой воды (45°C). Шпателем нанести маску на лицо, двигаясь по массажным линиям. После 20-минутной экспозиции снять маску с лица одним движением, снизу от подбородка вверх ко лбу. Остатки маски убрать влажным спонжем, протонизировать.

### АКТИВНЫЕ КОМПОНЕНТЫ:

- Альгинат
- Экстракт черной икры

### ПОКАЗАНИЯ:

- Для коррекции и предупреждения возрастных изменений
- Атония, обезвоженность кожи
- После агрессивного воздействия внешней среды



## 4-SYNERGY BRIGHTENING CREAM AZELAIC ACID 10%

Осветляющий крем с  
азелаиновой кислотой

Р111 - 100 мл  
Н113 - 50 мл

- ✓ Коррекция гиперпигментации
- ✓ Регуляция работы сальных желез
- ✓ Мягкое кератолитическое действие
- ✓ Легкая невесомая текстура
- ✓ Производство Израиль

Синергическое действие 4 мощнейших компонентов для коррекции гиперпигментации и постакне. Легкий крем с азелаиновой кислотой содержит уникальную водорастворимую форму 10% азелаиновой кислоты с глицином в биологически активном комплексе Potassium Azeloyl Diglycinate, который, не раздражая кожу, оказывает противовоспалительное и осветляющее действие. Крем обеспечивает нормализацию работы сальных желез благодаря комбинации азелаиновой и салициловой кислот. Мягкое кератолитическое действие крема улучшает микрорельеф кожи, способствует обновлению кератиноцитов. Гексилрезорцинол потенцирует действие кислот, блокируя синтез меланина и обеспечивая осветляющий эффект. Ниацинамид и аллантиин активизируют процессы регенерации, улучшают микроциркуляцию и антиоксидантную защиту клеток.

### СПОСОБ ПРИМЕНЕНИЯ:

Наносить на очищенную кожу после использования сыворотки. Благодаря легкой текстуре крем прекрасно впитывается, идеально подходит для кожи, склонной к жирности. Крем рекомендован для комплексного лечения акне и розацеа, для коррекции гиперпигментации различного генеза. Крем очень экономный в использовании, легко распределяется, не вызывает ощущения жжения, подойдет даже для чувствительной кожи.

### АКТИВНЫЕ КОМПОНЕНТЫ:

- Азелаиновая кислота (Potassium Azeloyl Diglycinate) 10%
- Ниацинамид 4%
- Салициловая кислота 2%
- Гексилрезорцинол 1%
- Аллантиин

### ПОКАЗАНИЯ:

- В комплексном лечении акне, розацеа
- Гиперпигментация любого генеза
- Пред- и постпилингвый уход
- Коррекция гиперкератоза



## REVIT AHA CREAM GLYCOLIC ACID 15%

Реактивирующий  
витаминизированный крем  
с гликолевой кислотой

Р114 - 100 мл  
Н115 - 50 мл

- ✓ Ускорение регенерации, кератолитическое действие
- ✓ Осветляющий эффект, укрепление сосудистой стенки
- ✓ Реструктуризация дермы, стимуляция синтеза структурных элементов
- ✓ Производство Швейцария

Эффективное сочетание высокой концентрации гликолевой кислоты (15%) и уникальной стабилизированной формы витамина С в креме плотной текстуры. Благодаря этой комбинации гликолевая кислота активно стимулирует синтетические процессы фибробластов, работает со всеми клетками кожи, в эпидермисе удерживает влагу, улучшает структуру межклеточного матрикса кожи. В то же время, Аскорбил тетраизопальмитат - жирорастворимая стабильная форма витамина С препятствует фотостарению кожи, защищает от УФ-излучения и свободных радикалов. Такая форма витамина С наиболее эффективна для осветления кожи, способствует поддержанию эластичности сосудистой стенки, катализирует, ускоряет химические реакции, особенно синтез волокон коллагена.

### СПОСОБ ПРИМЕНЕНИЯ:

Плотная текстура крема идеально распределяется и может вызывать легкое покалывание при нанесении (которое быстро проходит), но не вызывает раздражения даже у обладателей чувствительной кожи. Для вечернего применения. Прекрасно сочетается со всеми сыворотками Derma Series, включая Регенерирующую сыворотку с ретинолом.

### АКТИВНЫЕ КОМПОНЕНТЫ:

- Гликолевая кислота 15%
- Аскорбил тетраизопальмитат
- Витамин Е (токоферол)

### ПОКАЗАНИЯ:

- Коррекция и профилактика возрастных изменений
- Признаки фотостарения
- Неровный тон кожи, следы постакне
- Пред и пост пилингвый уход

## CALMING LIGHT-CREAM

Успокаивающий легкий крем для комфорта реактивной кожи

P190 – 200 мл  
H191 – 50 мл

- ✓ Быстрое снятие раздражения кожи любой природы
- ✓ Укрепление сосудистой сетки
- ✓ Ультра легкая гелевая текстура



Легкий крем для чувствительной кожи снимает раздражения, восстанавливает барьерные функции кожи, при этом снижая ее реактивность. Активные компоненты поддерживают оптимальный порог чувствительности кожи, способствуя мгновенному успокаивающему и регенерирующему эффекту. Кроме этого, крем обеспечивает увлажнение кожи, дает противовоспалительный, антистрессовый эффект, способствует повышению местного иммунитета и антиоксидантной защиты кожи.

### СПОСОБ ПРИМЕНЕНИЯ:

Наносить на область лица и шеи после использования сыворотки или маски. Крем используется как в салонном, так и в ежедневном домашнем уходе.

### АКТИВНЫЕ КОМПОНЕНТЫ:

- Пальмитоил трипептид 8
- Экстракт красных водорослей
- Экстракт коры белой ивы
- Унисферы витамина E

### ПОКАЗАНИЯ:

- Чувствительная кожа со склонностью к аллергическим реакциям
- Кожа с повышенной проницаемостью сосудов
- Проблемная кожа с воспаленными элементами

## LIPIDE BALANCING LIGHT CREAM

Легкий крем для восстановления баланса кожи

P221 – 100 мл  
H222 – 50 мл

- ✓ Восстановление липидного барьера кожи
- ✓ Синтез эндогенных церамидов
- ✓ Нормализация баланса жирных кислот себума
- ✓ Успокаивающее, противовоспалительное действие
- ✓ Производство Швейцария



Легкий крем для восстановления баланса кожи идеально восстанавливает липидную мантию кожи, нормализует качественный и количественный состав жирных кислот на поверхности эпидермиса. Крем оказывает успокаивающее действие на кожу, способствует снижению синтеза триглицеридов в себоцитах и уменьшению проявления воспалительных реакций. Сбалансированный состав помогает восполнить недостаток жирных кислот и образовывать гидрофильные каналы, способствуя донесению активных компонентов в более глубокие слои кожи, а также повысить защитные свойства кожи и предотвратить потерю влаги.

Качественное восстановление липидного баланса, а также дополнительное комплексное воздействие делает этот крем идеальным лечебным кремом для жирной кожи!

Крем имеет легчайшую флюидную текстуру, абсолютно не комедогенный! Несмотря на богатый маслами состав, крем быстро впитывается и не оставляет на лице пленки и ощущения жирности.

### СПОСОБ ПРИМЕНЕНИЯ:

Наносить на область лица и шеи после использования сыворотки или маски. Крем используется как в салонном, так и в ежедневном домашнем уходе.

### АКТИВНЫЕ КОМПОНЕНТЫ:

- Гликофинголипиды
- Масло пенника лугового
- Глюконат цинка
- Ниацинамид
- Масло жожоба
- Аллантиин

### ПОКАЗАНИЯ:

- Для восстановления защитных свойств кожи
- При хронических дерматозах
- Для кожи, склонной к жирности
- При признаках нарушения корнеобаланса
- В комплексном лечении себореи и акне

## RENEW LIFTING CREAM

Регенерирующий anti-age крем с лифтинговым эффектом

Р194 – 100 мл  
Н195 – 50 мл

- ✓ Реструктуризация внеклеточного матрикса пептидами адресного действия
- ✓ Рекордное увеличение синтеза эластина на 15%
- ✓ Воздействие на хромофоры кожи, выравнивание тона
- ✓ Производство Германия



Пептидный крем обеспечивает интенсивный anti-age уход и дает потрясающие результаты – укрепление и лифтинг кожи, повышение ее упругости и эластичности, ремоделирование овала лица, выравнивание тона. Зрелая кожа нуждается в такой глубокой реконструкции! Крем имеет насыщенную бархатистую текстуру, после нанесения сразу же возникает ощущение наполненности.

### СПОСОБ ПРИМЕНЕНИЯ:

Наносить на область лица и шеи после использования сыворотки или маски. Крем используется как в салонном, так и в ежедневном домашнем уходе.

### АКТИВНЫЕ КОМПОНЕНТЫ:

- Idealift (эластин-стимулирующий пептид)
- Комплекс Chromocare
- Гиалуроновая кислота

### ПОКАЗАНИЯ:

- Гравитационный птоз
- Нечеткий контур лица
- Потеря тургора
- Обезвоженность, истонченность кожи



## MATRIX EYE CREAM

Ревитализирующий крем для области вокруг глаз

Р204 – 50 мл  
Н143 – 15 мл

- ✓ Комплексное воздействие на орбитальную зону
- ✓ Лифтинг нависающего верхнего века
- ✓ Разглаживание мелких морщин
- ✓ Уплотнение тонкой кожи вокруг глаз
- ✓ Производство Франция

Абсолютный бестселлер в уходе за областью вокруг глаз! Универсальный комплексный крем для орбитальной зоны обеспечивает надежную защиту нежной кожи вокруг глаз и эффективно устраняет видимые признаки возрастных изменений: отечность, морщины, провисание верхнего века. Крем с пептидами обеспечивает ремоделирующий результат с помощью лифтинга, заполнения, укрепления сосудистой сетки, улучшения качества дермы, укрепления липидного барьера

### СПОСОБ ПРИМЕНЕНИЯ:

Наносить на очищенную кожу орбитальной зоны. Рекомендуется применять на завершающем этапе салонных процедур и в домашнем уходе ежедневно утром и вечером.

### АКТИВНЫЕ КОМПОНЕНТЫ:

- Matrixyl synthé6
- Комплекс Beautifeye
- Масло асаи
- Масло дерева ши
- Гиалуроновая кислота

### ПОКАЗАНИЯ:

- При первых признаках старения
- В антивозрастных уходах
- В случаях нависающего верхнего века
- Для дряблой истонченной кожи



## SUN-BLOCK EMULSION SPF 50

Солнцезащитная эмульсия SPF50

H218  
50 мл

- ✓ Широкий спектр защиты от УФ-лучей
- ✓ Непревзойденный матирующий эффект
- ✓ Поддержка уровня увлажненности кожи
- ✓ Ультра легкая флюидная текстура
- ✓ Производство Франция

Солнцезащитный крем надежно защищает кожу от агрессивного воздействия ультрафиолета благодаря инновационной комбинации UVA и UVB фильтров широкого действия. Высокая концентрация биотехнологического активного компонента - Matmarine (3%), снижает работу сальных желез, придает коже матовость. Крем при этом сохраняет гидробаланс в тканях, препятствует трансэпидермальной потере влаги. Глицерин (1%) восстанавливает общий уровень увлажненности эпидермиса.

Крем имеет легкую флюидную текстуру, мгновенно впитывается, не оставляя ощущения жирности на коже и блеска, создает матирующий эффект.

### СПОСОБ ПРИМЕНЕНИЯ:

Рекомендуется применять после агрессивных методик в салоне на завершающем этапе процедур, а также в домашнем уходе в период повышенной солнечной активности за 30 минут до выхода под солнечные лучи.

### АКТИВНЫЕ КОМПОНЕНТЫ:

- Комплекс Matmarine 3%
- Глицерин
- Ethylhexyl methoxycinnamate
- Bis-ethylhexyloxyphenol methoxyphenyl triazine

### ПОКАЗАНИЯ:

- для ухода за нормальной, комбинированной и склонной к жирности кожей
- в условиях ежедневной солнечной активности
- во время курса агрессивных процедур
- после инъекционных процедур
- во время пребывания на побережье или в горах



## CREAM-PROTECTOR SPF30

Крем-протектор SPF30

H210  
50 мл

- ✓ Тройная степень защиты
- ✓ Фотостабильные UVB и UVA фильтры последнего поколения
- ✓ Подходит для чувствительной кожи
- ✓ Производство Германия

Мощная защита клеток кожи в период повышенной солнечной активности. Тройная система протекции обеспечивается физическим, химическим и биологическим воздействием: UV-лучи отражаются или блокируются, преобразовываясь в энергию, в то время как в коже стимулируются защитные, восстановительные, иммунные процессы. Идеально подобранная фотостабильная композиция фильтров защищает от всего спектра UVB и UVA-лучей. Крем имеет плотную текстуру, которая в то же время легко распределяется и обеспечивает равномерное нанесение без пленки и белых следов.

### СПОСОБ ПРИМЕНЕНИЯ:

Рекомендуется применять после агрессивных методик в салоне на завершающем этапе процедур, а также в домашнем уходе в период повышенной солнечной активности за 30 минут до выхода под солнечные лучи.

### АКТИВНЫЕ КОМПОНЕНТЫ:

- Ronacare Ectoin
- Ethylhexyl methoxycinnamate
- Bis-ethylhexyloxyphenol methoxyphenyl triazine
- Diethylamino hydroxybenzoyl hexyl benzoate
- Titanium dioxide

### ПОКАЗАНИЯ:

- для ухода за нормальной и склонной к сухости кожей
- в условиях ежедневной солнечной активности
- во время курса агрессивных процедур
- после инъекционных процедур
- во время пребывания на побережье или в горах

## BB-CREAM EXTRA LIGHT

BB-крем экстра легкий

H217  
30 мл



- ✓ «умный» пигмент
- ✓ ультра легкая текстура
- ✓ природные UV-фильтры
- ✓ одновременно уход, камуфляж, защита, основа под макияж
- ✓ производство Германия

Камуфляж и уход в одном флаконе! BB-крем легкой текстуры, подстраивается под тон кожи. Идеально распределяется и камуфлирует все недостатки кожи. Увлажняет, питает кожу, защищает от ультрафиолета, оказывает антиоксидантное и противовоспалительное действие. Не течет, может использоваться как легкая тональная основа для ежедневного макияжа.

### СПОСОБ ПРИМЕНЕНИЯ:

Наносить на область лица и шеи после использования сыворотки. Рекомендуются к использованию преимущественно в домашнем уходе.

### АКТИВНЫЕ КОМПОНЕНТЫ:

- Масло сладкого миндаля
- Масло виноградных косточек
- Витамины E, B5
- Диоксид титана

### ПОКАЗАНИЯ:

- камуфляж недостатков кожи
- выравнивание тона кожи
- ежедневная защита от Уф-лучей
- основа под макияж

## SILVERY MASSAGE GEL

Массажный гель для лица

P102  
50 мл



- ✓ Восстановление липидного барьера кожи
- ✓ насыщение натурального увлажняющего фактора кожи
- ✓ Длительное скольжение для любой массажной техники
- ✓ Производитель Франция

Серебристый массажный гель с лёгким цветочным ароматом обеспечивает длительное скольжение – до 40 минут - для любой массажной техники. Гель способствует восстановлению липидной мантии, насыщению кожу антиоксидантами, оказывает стимулирующее и тонизирующее воздействие на кожу. Обеспечивает длительное увлажнение и поддерживает местную защитную реакцию кожи. Гель абсолютно не комедогенный, очень комфортный для клиента, экономичный в использовании.

### СПОСОБ ПРИМЕНЕНИЯ:

Использовать для массажа лица, шеи, зоны декольте. После использования остатки смыть теплой водой, протонизировать кожу.

### АКТИВНЫЕ КОМПОНЕНТЫ:

- Кокосовое масло
- Натуральный глицерин
- Сахароза
- Кумарин

### ПОКАЗАНИЯ:

- Для любой массажной техники
- В протоколах уходовых процедур
- В домашнем уходе (с использованием роликов, гуаша)



## ULTRA-NORM CLEANSING GEL

Нормализующий гель для очищения

P171  
200 мл

- ✓ Очищение “до скрипа” без пересушивания
- ✓ Противовоспалительный и вяжущий эффект
- ✓ Увлажнение и смягчение кожи
- ✓ Производство Германия

Гель для умывания легко устраняет излишки кожного сала и загрязнения, при этом не пересушивает кожу лица. Гель для комбинированной и склонной к жирности кожи прекрасно очищает поры, увлажняет кожу, а также смягчает, успокаивает и оказывает антиоксидантное действие.

Очищающий гель содержит природные компоненты, которые обладают антисептическими, увлажняющими, антиоксидантными свойствами. Благодаря комплексному составу и отсутствию кислот он прекрасно подойдет для любого типа кожи. Гель имеет тонкую текстуру, благодаря чему отлично распределяется по коже и легко смывается.

### СПОСОБ ПРИМЕНЕНИЯ:

Наносить на влажную кожу, смывать водой. Завершить процесс очищения необходимо тоником. Использовать как в профессиональных процедурах, так и в ежедневном домашнем уходе.

### АКТИВНЫЕ КОМПОНЕНТЫ:

- Алоэ вера
- Экстракт цветков липы

### ПОКАЗАНИЯ:

- Для регулярного ухода за кожей, склонной к жирности
- В уходе за проблемной кожей с признаками акне
- Для профилактического ухода за нормальной и комбинированной кожей



## COMFORT CLEANSING MOUSSE

Универсальный очищающий мусс

P172  
150 мл

- ✓ Увлажняет, защищает кожу от влагопотери
- ✓ Прекрасно снимает макияж
- ✓ Не пересушивает кожу
- ✓ Производство Германия

Нежнейшая воздушная текстура мусса прекрасно очищает кожу от загрязнений. Легко смывается, не оставляя чувства стянутости и сухости. Идеальное очищающее средство для всех типов кожи, даже для чувствительной. Уже на этапе очищения мусс активно ухаживает за кожей, увлажняя, успокаивая ее, возвращая ощущения свежести. Пенка для умывания содержит гиалуроновую кислоту для увлажнения, поддержания баланса натурального увлажняющего фактора кожи. Бетаин способствует удержанию влаги в клетках, смягчает и успокаивает кожу.

### СПОСОБ ПРИМЕНЕНИЯ:

Наносить мусс на влажную кожу, смывать водой. Завершить процесс очищения необходимо тоником. Использовать как в профессиональных процедурах, так и в ежедневном домашнем уходе.

### АКТИВНЫЕ КОМПОНЕНТЫ:

- Гиалуроновая кислота
- Бетаин

### ПОКАЗАНИЯ:

- Для ежедневного очищения всех типов кожи
- Для снятия макияжа
- В уходе за сухой, обезвоженной кожей





## CALMING MILK

Успокаивающее молочко

P173  
200 мл

- ✓ Деликатное очищение самой чувствительной кожи
- ✓ Прекрасно снимает макияж
- ✓ Успокаивающее, противовоспалительное действие
- ✓ Производство Франция



Легкая эмульсия для мягкого бережного очищения кожи от загрязнений и снятия макияжа. Поддерживает естественный баланс кожи, сохраняя ее увлажненность и целостность липидного слоя. Содержит экстракт луковицы белой лилии, который обеспечивает антисептический эффект, успокаивает реактивную кожу, увлажняет и смягчает ее. Глицерин восстанавливает общий уровень увлажненности эпидермиса. Осмопротектор - бетаин, регулирует концентрацию и баланс солей в клетках кожи, удерживает в них молекулы воды и укрепляет клеточные стенки, сохраняя влагу внутри клетки.

### СПОСОБ ПРИМЕНЕНИЯ:

Наносить на влажную кожу, смывать водой. Завершить процесс очищения необходимо тоником. Использовать как в профессиональных процедурах, так и в ежедневном домашнем уходе.



### АКТИВНЫЕ КОМПОНЕНТЫ:

- Экстракт белой лилии
- Глицерин
- Бетаин



### ПОКАЗАНИЯ:

- В уходе за истонченной, сухой кожей
- В терапевтических антивозрастных процедурах
- В уходе за кожей, склонной к раздражениям
- При наличии купероза



## CALMING TONIC

Успокаивающий тоник

P174  
200 мл

- ✓ Увлажнение и смягчение
- ✓ Для всех типов кожи
- ✓ Восстановление уровня pH



Тоник для чувствительной кожи увлажняет и успокаивает, устраняет чувство стянутости, смягчает эпидермис. Благодаря активности фитокомпонентов, средство значительно снижает чувствительность кожи, обеспечивает длительное увлажнение, способствует регенерации тканей. Он прекрасно тонизирует кожу, восстанавливает ее pH. Обладает антиоксидантными, противовоспалительными свойствами. Тоник подходит для любого типа кожи, хорошо очищает от водорастворимых загрязнений. Имеет легкий аромат, прекрасно освежает кожу, не оставляет на коже чувство липкости.



### СПОСОБ ПРИМЕНЕНИЯ:

Наносить сухим спонжем на кожу после использования мусса, геля или молочка. Использовать как в профессиональных процедурах, так и в ежедневном домашнем уходе.



### АКТИВНЫЕ КОМПОНЕНТЫ:

- Экстракт ламинарии
- Экстракт женьшеня
- Экстракт календулы
- Аллантаин



### ПОКАЗАНИЯ:

- В уходе за истонченной, сухой, обезвоженной кожей
- В терапевтических антивозрастных процедурах
- В уходе за атопичной кожей, склонной к раздражениям
- Для кожи с куперозом



## ULTRA-NORM REFRESHING TONIC

Нормализующий очищающий  
тоник

P175  
200 мл

- ✓ Себорегуляция
- ✓ Сужение пор
- ✓ Противовоспалительное и успокаивающее действие
- ✓ Производство Франция

Освежающий тоник для жирной кожи, насыщенный активными компонентами с себорегулирующим действием. Отлично сужает поры, нормализует выработку кожного сала. Обладает легким отшелушивающим эффектом, выравнивая рельеф кожи. Этот лосьон для жирной кожи стимулирует естественные антибактериальные механизмы защиты кожи, снижает уровень воспалительных реакций. Тоник хорошо очищает от водорастворимых загрязнений, не пересушивает кожу, имеет тонкий аромат, придает коже ощущение чистоты и свежести.

### СПОСОБ ПРИМЕНЕНИЯ:

Наносить сухим спонжем на кожу после использования мусса или геля. Использовать как в профессиональных процедурах, так и в ежедневном домашнем уходе.

### АКТИВНЫЕ КОМПОНЕНТЫ:

- Цинк PCA
- Салициловая кислота
- Экстракт лайма
- Алоэ вера

### ПОКАЗАНИЯ:

- ✓ Для регулярного ухода за кожей, склонной к жирности
- ✓ В уходе за проблемной кожей для профилактики акне
- ✓ Для ухода за комбинированной кожей в весенне-летний период



## PRE-PEEL LOTION

Предпилингвый  
обезжиривающий лосьон

M303  
200 мл

- ✓ Эффективно снижает уровень кислотности кожи
- ✓ Обезжиривает кожу перед процедурой пилинга
- ✓ Подготавливает кожу к курсу пилингов
- ✓ Предотвращает воспалительные реакции кожи
- ✓ Производство Израиль

Это обязательное средство в каждой процедуре химического пилинга для любого типа кожи, включая чувствительную. Работает как обезжириватель кожи, растворяя липиды на поверхности кожи перед нанесением химического состава для усиленного проникновения кислот. Он прекрасно подготавливает кожу к последующему активному воздействию: оказывает выравнивающее кератолитическое действие, обезжиривает кожу, закисляет pH среду кожи, предотвращает развитие воспалительной реакции.

Благодаря комплексу АНА и ВНА кислот, а также содержанию растительных и фруктовых экстрактов лосьон обеспечивает подсушивание воспалительных элементов, оказывает антисептическое, антибактериальное действие.

### СПОСОБ ПРИМЕНЕНИЯ:

Наносить сухим спонжем на кожу после использования мусса, геля или молочка. Применять как в профессиональных процедурах, так и в домашнем уходе курсом до 14 дней.

### АКТИВНЫЕ КОМПОНЕНТЫ:

- Гликолевая кислота 5%
- Молочная кислота 2%
- Салициловая кислота 1%
- Экстракт солодки
- Экстракт лимона

### ПОКАЗАНИЯ:

- ✓ В каждой процедуре пилинга
- ✓ Для подсушивания излишне жирной кожи с акне
- ✓ В домашнем уходе между процедурами пилинга в качестве комплексной поддерживающей терапии

## SOFT-PEELING ENZYME MASK

Энзимная крем-маска

P200 – 200 мл  
H104 – 100 мл

- ✓ Энзимный пилинг
- ✓ Мягкий механический эксфолиант для чувствительной кожи
- ✓ Выравнивание микрорельефа, видимое осветление
- ✓ 3 способа применения: маска, скраб и гоммаж
- ✓ Производство Швейцария



## DEEP CLEANSING JELLY-MASK

Разрыхляющая маска для глубокого очищения

P100  
200 мл

- ✓ Быстрое раскрытие пор перед чисткой
  - ✓ Время экспозиции всего 10 минут
  - ✓ Мягкое воздействие для чувствительной кожи с куперозом
- Производство Израиль



Энзимная крем-маска с двойным воздействием: ферментативным и механическим. Энзимный пилинг мягкой кремовой текстуры подходит для самой чувствительной кожи. Деликатно разрушает соединения между роговыми чешуйками, способствует процессам мягкой эксфолиации. Выравнивает микрорельеф, дает мгновенный осветляющий эффект

### СПОСОБ ПРИМЕНЕНИЯ:

3 способа применения - маска, скраб и гоммаж.

Для использования в качестве скраба необходимо нанести средство тонким слоем, используя интенсивные массажные движения, затем смыть водой.

Для чувствительной кожи рекомендуется использовать в виде маски: нанести на 10 мин плотным слоем, затем смыть теплой водой.

При использовании в качестве скатки средство нанести тонким слоем, дать полностью подсохнуть и скатывать, двигаясь по массажным линиям. При любом способе применения после использования средства необходимо протонизировать кожу.

Это гель холодного гидрирования для раскрытия пор и размягчения комедонов. Воздействует без теплового эффекта, подходит для чувствительной кожи и кожи с куперозом. Эффективно подготавливает кожу к аппаратной или механической атравматичной чистке лица. Экстракция комедонов проходит максимально комфортно, быстро и безболезненно. Разрыхляющая маска позволяет легко удалить черные точки. Она имеет желеобразную текстуру, прекрасно распределяется по коже.

### СПОСОБ ПРИМЕНЕНИЯ:

Маску для чистки нанести на 10 минут под пленку. Затем снять пленку зонально, удалить остатки маски сухим спонжем и начинать чистку. Минимальный расход средств и времени!



### АКТИВНЫЕ КОМПОНЕНТЫ:

- Экстракт папайи
- Кукурузный крахмал
- Синтетические микрогранулы



### ПОКАЗАНИЯ:

- Во всех протоколах уходов для усиления эффекта последующих средств (на втором этапе)
- Для выравнивания микрорельефа и цвета кожи
- Для устранения проявлений гиперкератоза
- Перед применением инъекционных методик



### АКТИВНЫЕ КОМПОНЕНТЫ:

- Алоэ вера
- Мочевина
- Экстракт зеленого чая
- Экстракт календулы



### ПОКАЗАНИЯ:

- В протоколах глубокого очищения кожи, терапевтическая чистка лица
- Как подготовка к любому курсу процедур для комбинированной кожи
- При наличии комедонов

## ОСВЕТЛЯЮЩИЙ РЕГЕНЕРИРУЮЩИЙ УХОД ДЛЯ КОРРЕКЦИИ ПИГМЕНТАЦИИ РАЗЛИЧНОГО ГЕНЕЗА

Комплексный уход для выравнивания тона кожи, контроля меланогенеза и предотвращения появления новых пятен. Уход способствует укреплению кожного барьера и созданию благоприятной среды для "здоровых" кератиноцитов.

### ✓ ПОКАЗАНИЯ:

- Неровный рельеф и тон кожи  обязательные этапы
- Пигментация различного генеза (включая  дополнительные этапы постакне)
- Признаки обезвоженности

1	<b>ОЧИЩЕНИЕ</b> Очистить кожу лица и шеи с помощью <b>P172 COMFORT CLEANSING MOUSSE</b> , а затем <b>P174 CALMING TONIC</b> .
2	<b>ЭКСФОЛИАЦИЯ</b> Нанести плотным слоем на область лица и шеи <b>P200 SOFT PEELING ENZYME MASK</b> . Оставить для воздействия на 7-10 минут. Тщательно смыть водой. Протонизировать.
3	<b>МАССАЖ</b> Выполнить массаж с использованием <b>P102 SILVERY MASSAGE GEL</b> . Текстура геля позволяет провести массаж длительностью до 40 минут. Остатки убрать влажным спонжем. Протонизировать кожу.
4	<b>СЫВОРОТКА-БИОМИМЕТИК</b> Распределить легкими движениями на область лица и шеи <b>P116 BRIGHTENING ALPAFLOR SERUM</b> . Оставить на 2-3 минуты до полного впитывания.
5	<b>АКТИВНАЯ МАСКА</b> Нанести плотным слоем <b>P189 SOFT BALANCE CLAY MASK</b> . Оставить для воздействия на 15-20 минут. После экспозиции смыть теплой водой. Протонизировать кожу.
6	<b>СЫВОРОТКА АДРЕСНОГО ДЕЙСТВИЯ</b> Распределить легкими движениями на область лица и шеи <b>P223 HPR-SERUM</b> или <b>P107 RENEWING ENZYME AHA SERUM</b> . Оставить на 2-3 минуты до полного впитывания.
7	<b>УХОД ЗА ОРБИТАЛЬНОЙ ЗОНОЙ</b> Нанести <b>P204 MATRIX EYE CREAM</b> на орбитальную зону.
8	<b>ЗАВЕРШАЮЩИЙ КРЕМ</b> Нанести легкими движениями на область лица и шеи <b>P111 4-SYNERGY BRIGHTENING CREAM</b> или <b>P114 REVIT AHA CREAM</b> по показаниям.

## ЛИФТИНГОВЫЙ ANTI-AGE УХОД С ИНДИВИДУАЛЬНОЙ КОРРЕКЦИЕЙ ВОЗРАСТНЫХ ИЗМЕНЕНИЙ

Самая востребованная лифтинговая anti-age процедура на сегодняшний день! Эффективная стимуляция дермы и ее составляющих, а также активизация и поддержание всех регенеративных процессов в коже.

### ✓ ПОКАЗАНИЯ:

- Ярко выраженный птоз тканей  обязательные этапы
- Отечность  дополнительные этапы
- Морщины
- Тяжелая нижняя треть

1	<b>ОЧИЩЕНИЕ</b> Очистить кожу лица и шеи с помощью <b>P172 COMFORT CLEANSING MOUSSE</b> , а затем <b>P174 CALMING TONIC</b> .
2	<b>ЭКСФОЛИАЦИЯ</b> Нанести плотным слоем на область лица и шеи <b>P200 SOFT PEELING ENZYME MASK</b> . Оставить для воздействия на 7-10 минут. Тщательно смыть водой. Протонизировать.
3	<b>МАССАЖ</b> Выполнить массаж с использованием <b>P102 SILVERY MASSAGE GEL</b> . Текстура геля позволяет провести массаж длительностью до 40 минут. Остатки убрать влажным спонжем. Протонизировать кожу.
4	<b>СЫВОРОТКА-БИОМИМЕТИК</b> Распределить легкими движениями на область лица и шеи <b>P185 3D-LIFT SERUM</b> . Оставить на 2-3 минуты до полного впитывания.
5	<b>АКТИВНАЯ МАСКА</b> Подготовить <b>P131 POLYPEPTIDE ALGAE MASK</b> . Для этого необходимо смешать 30 г пудры и 90 мл теплой воды (45°C) до образования густой однородной массы. Для усиления лифтингового эффекта можно смоделировать вектор полимеризации с помощью марлевой повязки. Нанести шпателем маску на лицо. Оставить маску для воздействия на 15 минут. Снимать маску цельным пластом. Протонизировать кожу.
6	<b>СЫВОРОТКА АДРЕСНОГО ДЕЙСТВИЯ</b> Нанести на лицо одну из сывороток-биомиметиков или аппаратных бустеров по проблеме. Оставить на 2-3 минуты до полного впитывания. На ваш выбор: <b>P219 VITA-ACTIVE PEPTIDE SERUM</b> / <b>P178 ANTI-RED CALMING SERUM</b> / <b>P117 ANTI-WRINKLE SERUM</b> / <b>P223 HPR SERUM</b> / <b>P116 BRIGHTENING ALPAFLOR SERUM</b> / <b>M126 CONDUCTIVE LIFT-BOOSTER</b> / <b>M127 CONDUCTIVE AQUA-BOOSTER</b> / <b>M128 CONDUCTIVE CALM-BOOSTER</b> ,
7	<b>УХОД ЗА ОРБИТАЛЬНОЙ ЗОНОЙ</b> Нанести <b>P204 MATRIX EYE CREAM</b> на орбитальную зону.
8	<b>ЗАВЕРШАЮЩИЙ КРЕМ</b> Нанести легкими движениями на область лица и шеи <b>P194 RENEW LIFTING CREAM</b> .

⌚ Максимальная длительность 8этапной процедуры – 1 час

⌚ Максимальная длительность 8этапной процедуры – 1 час

## ПИТАТЕЛЬНЫЙ УХОД С КОРНЕОТЕРАПЕВТИЧЕСКИМ ЭФФЕКТОМ

Комплексный уход восстанавливает липидный барьер кожи, обеспечивает ее витаминизацию и насыщение необходимыми полиненасыщенными жирными кислотами, а также предотвращает потерю влаги.

### ✓ ПОКАЗАНИЯ:

- Истонченная кожа
- Потеря тонуса
- Сухость кожных покровов

обязательные этапы  
 дополнительные этапы

1	<b>ОЧИЩЕНИЕ</b> Очистить кожу лица и шеи с помощью <b>P172 COMFORT CLEANSING MOUSSE</b> , а затем <b>P174 CALMING TONIC</b> .
2	<b>ЭКСФОЛИАЦИЯ</b> Нанести плотным слоем на область лица и шеи <b>P200 SOFT PEELING ENZYME MASK</b> . Оставить для воздействия на 7-10 минут. Тщательно смыть водой. Протонизировать.
3	<b>МАССАЖ</b> Выполнить массаж с использованием <b>P102 SILVERY MASSAGE GEL</b> . Текстура геля позволяет провести массаж длительностью до 40 минут. Остатки убрать влажным спонжем. Протонизировать кожу.
4	<b>СЫВОРОТКА-БИОМИМЕТИК</b> Распределить легкими движениями на область лица и шеи <b>P219 VITA-ACTIVE PEPTIDE SERUM</b> . Оставить на 2-3 минуты до полного впитывания.
5	<b>АКТИВНАЯ МАСКА</b> Нанести плотным слоем <b>P189 SOFT BALANCE MASK</b> . Оставить маску для воздействия на 15-20 минут. Остатки маски смыть водой. Протонизировать кожу.
6	<b>СЫВОРОТКА АДРЕСНОГО ДЕЙСТВИЯ</b> Нанести на лицо одну из сывороток-биомиметиков или аппаратных бустеров по проблеме. Оставить на 2-3 минуты до полного впитывания. На ваш выбор: <b>P185 3D-LIFT SERUM / P178 ANTI-RED CALMING SERUM / P117 ANTI-WRINKLE SERUM / P223 HPR SERUM / P116 BRIGHTENING ALPAFLOR SERUM / M126 CONDUCTIVE LIFT-BOOSTER / M127 CONDUCTIVE AQUA-BOOSTER / M128 CONDUCTIVE CALM-BOOSTER</b>
7	<b>УХОД ЗА ОРБИТАЛЬНОЙ ЗОНОЙ</b> Нанести <b>P204 MATRIX EYE CREAM</b> на орбитальную зону.
8	<b>ЗАВЕРШАЮЩИЙ КРЕМ</b> Нанести легкими движениями на область лица и шеи <b>P194 RENEW LIFTING CREAM</b> .

## УВЛАЖНЯЮЩИЙ УХОД С МИОРЕЛАКСИРУЮЩИМ ЭФФЕКТОМ

Уход обеспечивает интенсивное увлажнение кожи, разглаживание сетки мелких морщин, стимуляцию естественных гидрорезервов кожи, защиту и комфорт.

### ✓ ПОКАЗАНИЯ:

- Обезвоженность кожи
- Первые возрастные изменения
- Сетка мелких морщин

обязательные этапы  
 дополнительные этапы

1	<b>ОЧИЩЕНИЕ</b> Очистить кожу лица и шеи с помощью <b>P172 COMFORT CLEANSING MOUSSE</b> , а затем <b>P174 CALMING TONIC</b> .
2	<b>ЭКСФОЛИАЦИЯ</b> Нанести плотным слоем на область лица и шеи <b>P200 SOFT PEELING ENZYME MASK</b> . Оставить для воздействия на 7-10 минут. Тщательно смыть водой. Протонизировать.
3	<b>МАССАЖ</b> Выполнить массаж с использованием <b>P102 SILVERY MASSAGE GEL</b> . Текстура геля позволяет провести массаж длительностью до 40 минут. Остатки убрать влажным спонжем. Протонизировать кожу.
4	<b>СЫВОРОТКА-БИОМИМЕТИК</b> Распределить легкими движениями на область лица и шеи <b>P117 ANTI-WRINKLE SERUM</b> . Оставить на 2-3 минуты до полного впитывания.
5	<b>АКТИВНАЯ МАСКА</b> Подготовить <b>P208 ANTI-WRINKLE MASK</b> : смешать 30 г пудры и 90 мл воды до однородной консистенции. Нанести шпателем маску на лицо. Оставить маску для воздействия на 15 минут. Снимать маску цельным пластом. Протонизировать кожу.
6	<b>СЫВОРОТКА АДРЕСНОГО ДЕЙСТВИЯ</b> Нанести на лицо одну из сывороток-биомиметиков или аппаратных бустеров по проблеме. Оставить на 2-3 минуты до полного впитывания. На ваш выбор: <b>P219 VITA-ACTIVE PEPTIDE SERUM / P178 ANTI-RED CALMING SERUM / P185 3D-LIFT SERUM / P223 HPR SERUM / P116 BRIGHTENING ALPAFLOR SERUM / M126 CONDUCTIVE LIFT-BOOSTER / M127 CONDUCTIVE AQUA-BOOSTER / M128 CONDUCTIVE CALM-BOOSTER</b>
7	<b>УХОД ЗА ОРБИТАЛЬНОЙ ЗОНОЙ</b> Нанести <b>P204 MATRIX EYE CREAM</b> на орбитальную зону.
8	<b>ЗАВЕРШАЮЩИЙ КРЕМ</b> Нанести легкими движениями на область лица и шеи <b>P190 CALMING LIGHT CREAM</b> .

## СЕБОРЕГУЛИРУЮЩИЙ УХОД ЗА ЖИРНОЙ ПРОБЛЕМНОЙ КОЖЕЙ С ЧИСТКОЙ

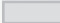
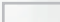
Комплексный уход с экстракцией комедонов для восстановления себобаланса кожи и устранения внешних проявлений гиперсекреции сальных желез – жирного блеска, расширенных пор, гиперкератоза.

### ✓ ПОКАЗАНИЯ:

- Повышенная активность сальных желез
- Большое количество комедонов
- Наличие воспалительных элементов
- Жирный блеск
- Расширенные поры
- Гиперкератоз

### ✗ ПРОТИВОПОКАЗАНИЯ:

- Акне в активной стадии
- Острые инфекционные заболевания

 обязательные этапы  
 дополнительные этапы

1	<b>ОЧИЩЕНИЕ</b> Очистить кожу лица и шеи с помощью <b>P171 ULTRA-NORM CLEANSING GEL</b> , а затем <b>P175 ULTRA-NORM REFRESHING TONIC</b> .
2	<b>ЭКСФОЛИАЦИЯ</b> Нанести плотным слоем на область лица и шеи <b>P200 SOFT PEELING ENZYME MASK</b> . Оставить для воздействия на 7-10 минут. Тщательно смыть водой. Протонизировать.
3	<b>ЧИСТКА</b> Равномерно плотным слоем нанести <b>P100 DEEP CLEANSING JELLY-MASK</b> . Закрыть пленкой и оставить для воздействия на 10 минут. Пленку снимать зонально, убирая остатки маски сухим спонжем. На открытом участке можно выполнять механическую или аппаратную чистку.
4	<b>СЫВОРОТКА-БИОМИМЕТИК</b> Распределить легкими движениями на область лица и шеи <b>P176 TOTAL OIL CONTROL SERUM</b> . Оставить на 2-3 минуты до полного впитывания. На воспалительные элементы нанести <b>P213 LOCAL SOS-SOLUTION</b> , можно усилить эффект процедурой дарсонвализации.
5	<b>АКТИВНАЯ МАСКА</b> Нанести плотным слоем <b>P212 SEBO-NORM MASK</b> . Оставить маску для воздействия на 10-15 минут. Остатки маски смыть водой. Протонизировать кожу.
6	<b>СЫВОРОТКА АДРЕСНОГО ДЕЙСТВИЯ</b> Нанести на лицо одну из сывороток-биомиметиков или аппаратных бустеров по проблеме. Оставить на 2-3 минуты до полного впитывания. На ваш выбор: <b>P219 VITA-ACTIVE PEPTIDE SERUM</b> , <b>P178 ANTI-RED CALMING SERUM</b> <b>P223 HPR SERUM</b> , <b>P116 BRIGHTENING ALPAFLOR SERUM</b>
7	<b>УХОД ЗА ОРБИТАЛЬНОЙ ЗОНОЙ</b> Нанести <b>P204 MATRIX EYE CREAM</b> на орбитальную зону.
8	<b>ЗАВЕРШАЮЩИЙ КРЕМ</b> Нанести легкими движениями на область лица и шеи <b>P221 LIPID BALANCING LIGHT CREAM</b> .

## ЭНЗИМНЫЙ ПИЛИНГ: ЭКСПРЕСС-УХОД

Быстрое и деликатное обновление даже для самой чувствительной кожи! Мягкое отшелушивание рогового слоя, регенерация и ревитализация кожи. Уход дает мгновенный и пролонгированный результат.

1	<b>ОЧИЩЕНИЕ</b> Очистить кожу лица и шеи с помощью <b>P172 COMFORT CLEANSING MOUSSE</b> , а затем <b>P174 CALMING TONIC</b> .
2	<b>ЭКСФОЛИАЦИЯ-ПИЛИНГ</b> Нанести плотным слоем на область лица и шеи <b>P200 SOFT PEELING ENZYME MASK</b> . Оставить для воздействия на 7-10 минут. Для усиления эффекта закрыть маску пленкой и накрыть сверху теплой влажной салфеткой. После завершения экспозиции эмульгировать маску легкими массажными движениями и тщательно смыть водой. Протонизировать кожу.
3	<b>СЫВОРОТКА-ПИЛИНГ</b> Распределить легкими движениями на область лица и шеи <b>P107 RENEWING ENZYME AHA SERUM</b> . Оставить на 2-3 минуты до полного впитывания.
4	<b>АКТИВНАЯ МАСКА</b> Нанести плотным слоем на лицо и шею <b>P135 HYDRA HELP MASK</b> . Оставить маску для воздействия на 10 минут. Маску не смывать, остатки убрать сухой салфеткой. Завершающий крем – по желанию.

⌚ Максимальная длительность 8этапной процедуры – 1 час 40 минут.

⌚ Длительность процедуры – 25 минут.



## RELAXING BLUEBERRY MASSAGE GEL

Релаксирующий массажный черничный гель

P152  
300 мл

- ✓ Холистический подход к решению эстетических проблем тела
- ✓ Активизация важнейших обменных процессов организма
- ✓ Прекрасное скольжение, подходящее для любой массажной техники
- ✓ Производство Франция




Желеобразный массажный гель с восхитительным ароматом черники, превращающийся на коже в нежное тающее молочко, обеспечивает длительное скольжение, оказывает увлажняющее, тонизирующее и противоотечное действие. Обладает мощными антиоксидантными свойствами. Механическое воздействие массажа многократно усиливается восстановлением баланса душевных и телесных сил. Внутренняя гармония достигается за счет воздействия на органы чувств через тактильные ощущения, аромат, цвет.

 СПОСОБ ПРИМЕНЕНИЯ:

Использовать после тщательной эксфолиации кожи. После массажа смочить кожу водой, гель превратится в нежное молочко, которое быстро впитывается.

 АКТИВНЫЕ КОМПОНЕНТЫ:

- Глицерин
- Черника (ароматизатор)

 ПОКАЗАНИЯ:

- Дряблость кожи, потеря тонуса
- Излишние жировые отложения
- Проявления психосоматического дисбаланса



## THERMO-ACTIVE SLIM GEL

Термоактивный гель для проблемных зон

P319 – 300 мл  
H320 – 100 мл

- ✓ Эффект нагревания
- ✓ Очень легкая быстровпитывающаяся текстура
- ✓ Комплексное противоотечное, липолитическое и укрепляющее действие
- ✓ Производство Франция

Термоактивный гель имеет очень легкую текстуру, быстро впитывается, не оставляя липкости. Благодаря высокоактивным компонентам обеспечивает локальное повышение температуры тканей, что напрямую влияет на метаболизм клеток. Усиливает метаболическую активность, при этом защищает клетки от повреждения свободными радикалами. Стимулирует микроциркуляторное русло, обеспечивая мощное липолитическое, лимфодренажное действие на проблемные зоны.

### СПОСОБ ПРИМЕНЕНИЯ:

Наносится на локальные зоны под пленку на 7-10 минут до момента активного разогрева кожи. Затем можно выполнить массаж с помощью массажных средств или сделать экспозицию альгинатной маски. Для более активного антицеллюлитного воздействия 15 мл термогеля можно добавить в альгинатную маску при ее замешивании.

### АКТИВНЫЕ КОМПОНЕНТЫ:

- Гуарана
- Экстракт ламинарии
- Экстракт полевого хвоща

### ПОКАЗАНИЯ:

- Все стадии целлюлита
- Избыточные жировые отложения
- Дряблость кожных покровов
- В комплексных программах коррекции фигуры



## COOLING TONING GEL

Охлаждающий антицеллюлитный гель для проблемных зон

P326  
100 мл

- ✓ Антицеллюлитный эффект
- ✓ Сосудоукрепляющее и противоотечное действие
- ✓ Смягчение и увлажнение кожи
- ✓ Производство Италия

Антицеллюлитный гель для проблемных зон рекомендуется применять в паре с термоактивным гелем для проблемных зон по контрастному принципу «разогреваем-охлаждаем». Гель быстро снимает усталость, оставляя ощущение свежести и прохлады. Благодаря содержащимся в нем растительным маслам обладает смягчающим и питательным действием, поддерживает уровень гидратации в коже. Вазоактивные компоненты, улучшают трофику тканей. Мощная синергия антиоксидантов обеспечивает защиту клеток кожи. Гель имеет очень легкую текстуру, мгновенно впитывается.

### СПОСОБ ПРИМЕНЕНИЯ:

Нанести тонким слоем на всю область ног, дать впитаться.

### АКТИВНЫЕ КОМПОНЕНТЫ:

- Центелла азиатская
- Экстракт ели
- Экстракт иглицы шиповатой
- Ментол

### ПОКАЗАНИЯ:

- Целлюлит
- Сухость кожных покровов
- Отечность ног
- Ощущение усталости